

FITXA TÈCNICA

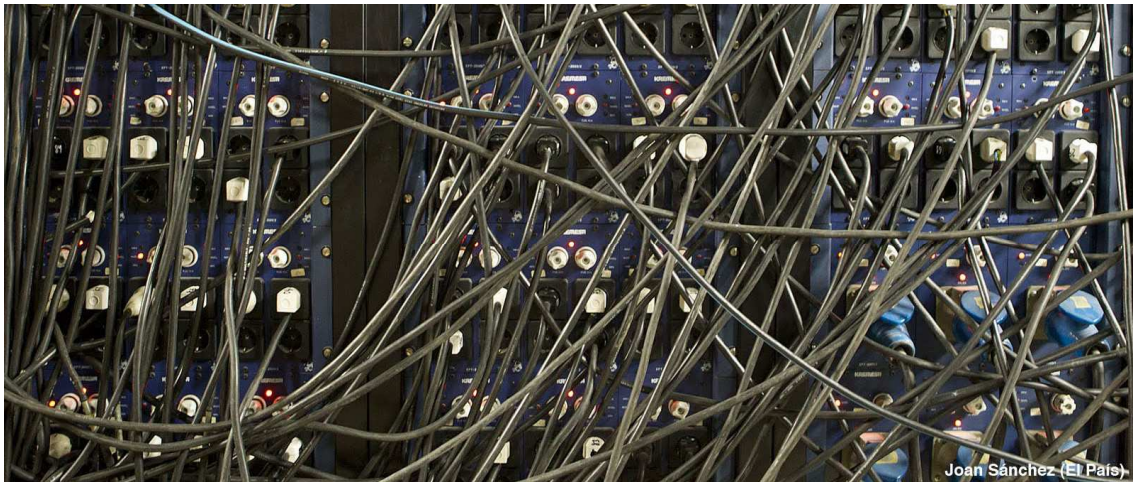
Teatre de La Passió d'Olesa de Montserrat



Foto: respiradisseny.es

Espai escènic

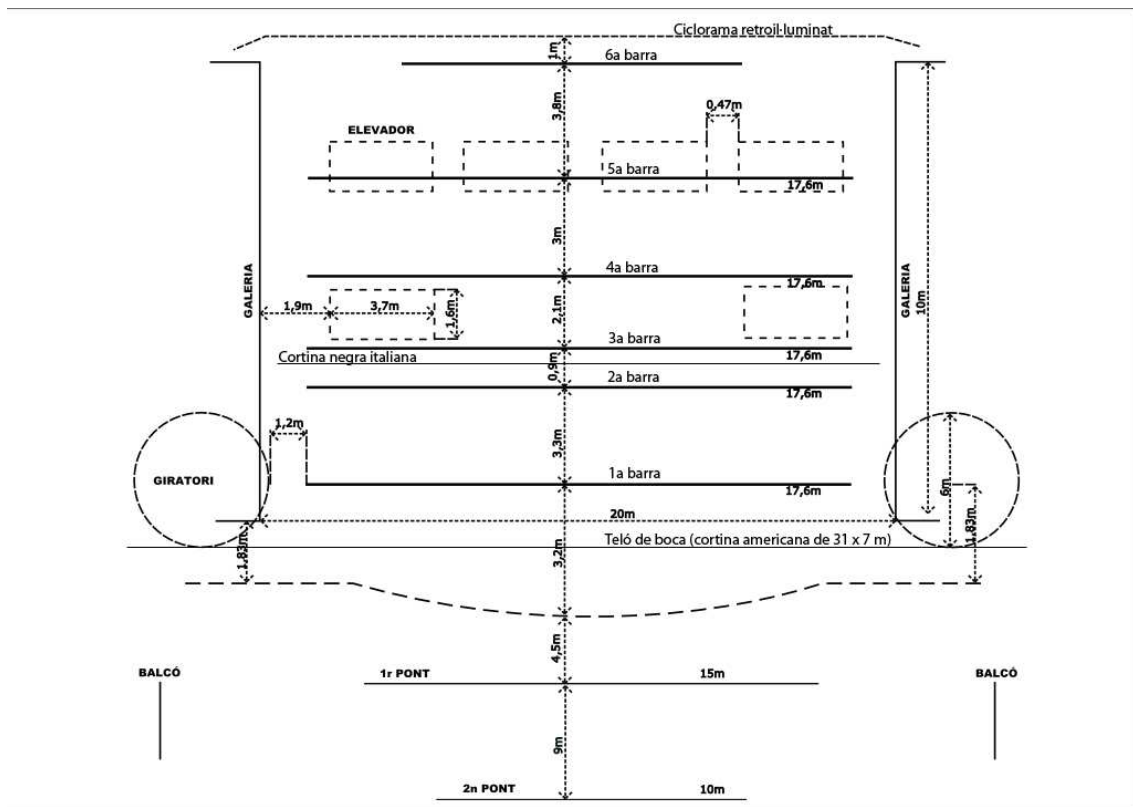
- Boca d'escenari: 30 metres d'amplada i 7 d'alçada.
- Resta d'escenari: 18 metres d'amplada i 22 de profunditat.
- Alçada del teler: 20 metres
- Profunditat del sota-escenari: 8 metres. 6 elevadors de 3 x 1.5m distribuïts entre el terra de l'escenari.
- 2 giratoris als laterals de la boca de 7 metres de diàmetre i 7 d'alçada.
- 2 cametes
- Cortina italiana negra situada a 7 metres de la boca.
- Cortina americana negra motoritzada a la boca.
- Ciclorama retro-il·luminat de 28 metres d'amplada i 7 d'alçada.



Il·luminació

- 196 canals de regulació de 2,2 KW cadascun. Protocol DMX 512.
- Patch pannel de 270 línies elèctriques distribuïdes entre:
 - 6 barres electrificades contrapesades penjades al teler de l'escenari
 - 2 ponts de focus damunt de la platea
 - 2 balcons situats als laterals de la platea.
- Taula controladora d'il·luminació: *ADB Phoenix 2*
- Focus:
 - 10 PC 2KW *Cadenza Strand Lighting*
 - 5 retalls 2KW *Cadenza Strand Lighting*
 - 110 PC 1KW *Harmony Strand Lighting*
 - 20 PC 1.2KW *Cantata Strand Lighting*
 - 18 fresnel 1KW *Harmony Strand Lighting*
 - 14 retalls 1 KW (22/40 i 15/28) *Harmony Strand Lighting*
 - 6 retalls 1 KW *SX Robert Juliat* (2 x 611, 2 x 613 i 2 x 614)
 - 26 PARs 1KW amb làmpades de l'1 *Kremesa*
 - 8 retalls 750 W *ETC Soure Four Zoom 25/50*
 - 8 minipar 650W tipus "Tomasitos", per a feixos de llum.
- Ciclorama retroil·luminat amb focus asimètrics filtrat en 3 colors: blau cel (165), blau fosc (120) i ambar (204).

Distribució de les barres electrificades





SO

- Sistema de P.A. (9.600W) amb caixes Master serie MD de 600W, distribuïdes entre el sostre de la platea en 3 línies d'altaveus:
 - 1^a línia estèreo de 4 caixes + sub-woofer (també al sostre)
 - 2^a línia mono de 4 caixes (1r retard)
 - 3^a línia mono de 6 caixes (2n retard)
- Monitoratge ambiental d'escenari (2.400W) amb 4 caixes Master serie MD de 600W; 2 a cada lateral a 8 metres d'alçada.
- 5 amplificadors de potència Master DPU 2K4.
- Taula mescladora digital Yamaha O2R, amb 16 entrades de micròfon o línia, 8 de línia mono i 3 de línia estèreo.
- Doble reproductor de CD Denon DN 4500.
- Minidisc Sony JE 510
- DAT Tascam DA 20
- 2 caixes d'injecció directa.
- Microfonia:
 - 5 micròfons de canó Sennheiser MKH 416
 - 7 micròfons de canó AKG C-568
 - 4 micròfons Shure SM 58
- Microfonia inalàmbrica:
 - 4 receptors Sennheiser sèrie 500
 - 4 emissors Sennheiser de petaca SK 500 amb:
 - 4 micròfons Sennheiser de solapa MKE 2-EW Gold o
 - 4 micròfons IMG de diadema HSE-150 SK
 - 2 micròfons Sennheiser de mà EW 500



Foto: respiradisseny.es

Altres

- 3 màquines de fum de 1.000W
- 1 strobo 1.200W
- Projector multimedia Optoma ES522 de 2800 lúmens i resolució nativa SVGA (800 x 600).



Darrera actualització: gener 2012